

## Renforcer l'accompagnement des associations Un enjeu pour l'avenir !

Plébiscité par une population qui accorde aux associations plus de 80% de sa confiance, partenaire des collectivités et des pouvoirs publics auprès des citoyens, le secteur associatif est un acteur majeur du pays :

- plus de **200 créations d'associations par jour**
- **2 millions de salariés** et une dynamique de créations d'emploi supérieure à la moyenne
- **181 000 structures employeuses**
- **60 milliards d'euros** de budget

Alors que les besoins sociaux évoluent, les associations sont confrontées à de profondes mutations. L'efficacité d'un accompagnement structuré pour faire face à ces transformations est démontrée : l'étude d'impacts DLA, réalisée en 2010 par l'Avisé, le CNAR Financement (France Active) et la CPA<sup>1</sup>, montre que les associations accompagnées créent deux fois plus d'emplois que l'ensemble du secteur associatif en France, développent de nouveaux partenariats publics et privés (+30%), consolident leur modèle économique et renforcent leur structuration financière.

Pour mieux connaître leurs besoins et les freins qu'elles rencontrent dans leur développement, l'Avisé et la CPA, avec le concours de l'institut CSA, ont mené une enquête sur les besoins d'appui des associations.

Plus de 2 500 associations (on en attendait 1000) ont répondu à un sondage en ligne entre le 4 mars et le 6 avril 2011, dont près de 1 700 emploient des salariés - soit 1% des associations employeuses en France.

Un succès massif, qui démontre que l'accompagnement est plus que jamais un enjeu majeur pour parvenir à consolider les acquis de ces dernières années et réussir les mutations associatives.

<sup>1</sup> Etude d'impact DLA, novembre 2010, téléchargeable sur [www.avise.org](http://www.avise.org)

Le DLA est un dispositif public créé et financé par le ministère du Travail, de l'Emploi et de la Santé, la Caisse des Dépôts, avec le soutien du Fonds social européen.

### Méthodologie du sondage :

2 500 associations ont répondu à une consultation en ligne entre le 4/03/11 et le 6/04/11. L'échantillon des répondants est représentatif de la variété des secteurs associatifs, de l'ancienneté des associations et conforme à la réalité du paysage associatif. Seules distinctions par rapport à l'univers associatif : les structures répondantes sont plus affiliées à une fédération ou un réseau que la moyenne (69% contre 50% pour l'ensemble des associations) et les structures employeuses y sont surreprésentées (66%, contre 15,6%). Ces caractéristiques sont liées aux modalités de diffusion de l'enquête en ligne, principalement via les fédérations et les DLA.

Analyse réalisée par

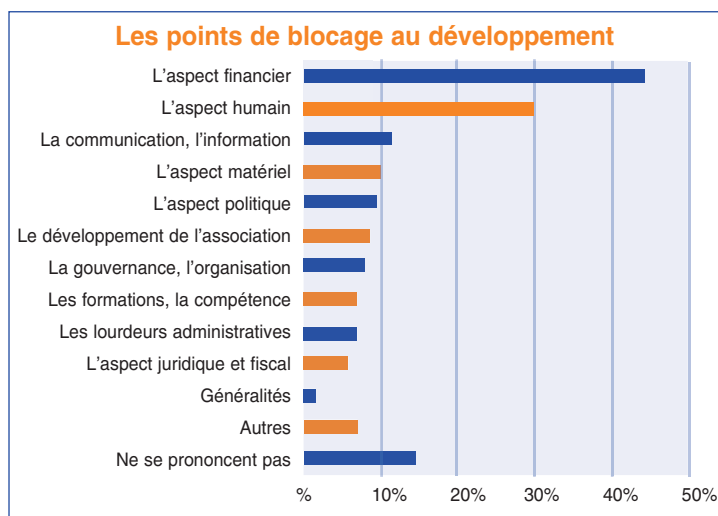


Résultats du sondage consultables sur  
[www.avise.org](http://www.avise.org) - [www.cpa.asso.fr](http://www.cpa.asso.fr)

Avec le soutien de



## Le développement des associations freiné dans plus d'un cas sur deux



Une très large majorité des associations (61%) s'estime freinée dans le développement ou la consolidation de leur activité. Ce constat est partagé, quelle que soit l'ancienneté des associations, le fait qu'elles emploient ou non des salariés et qu'elles soient affiliées ou non à un réseau.

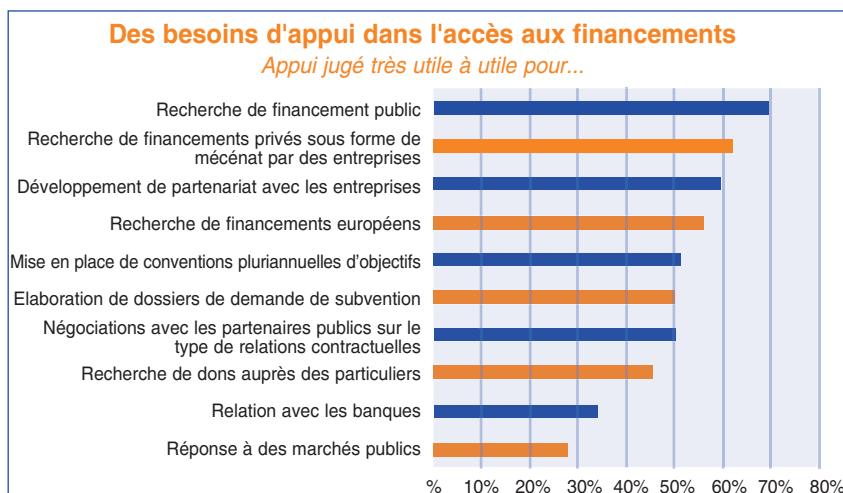
Les difficultés les plus largement éprouvées sont liées prioritairement à des problèmes de financement et de moyens humains (manque de salariés et de bénévoles).

## L'accompagnement : une solution indispensable pour faire face aux évolutions

### ● Financement : diversifier les partenariats

La plupart des associations juge utile d'être accompagnée dans la recherche de financement public (69%), de financement privé sous forme de mécénat (63%) et dans le développement des partenariats avec les entreprises (60%).

Ces besoins font écho à la raréfaction des fonds publics, à la concurrence de plus en plus forte dans l'accès au financement et à l'évolution des relations contractuelles avec les pouvoirs publics. Dans ce contexte, les associations ont besoin de professionnaliser leur recherche de ressources nouvelles et diversifiées.



### Des besoins de financement plus importants dans certains secteurs :

- La recherche de financement public concerne prioritairement les associations des secteurs de la culture (75%), de la défense des droits et des causes (72%), du social - médico-social - santé, de l'environnement et du développement durable (71%).
- Le développement des partenariats avec les entreprises ressort comme une préoccupation prédominante dans les structures de l'insertion par l'activité économique (78%), du sport (65%), du développement économique (64%) et de la culture (63%).
- La recherche de financements européens est en premier lieu évoquée par les secteurs de l'éducation (66%), de l'environnement - développement durable (63%) et de la culture (62%).

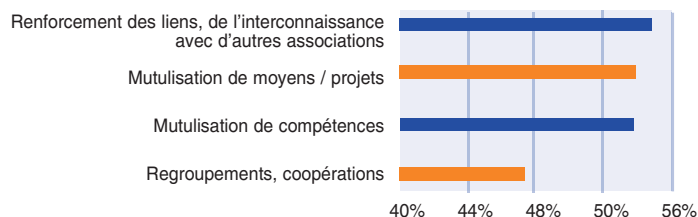
### ● Communication : la mise en place de stratégies pour « vendre » son projet aux nouveaux partenaires

Les structures sont très nombreuses (70%) à ressentir des besoins d'appui pour élaborer leur stratégie et leurs outils de communication. Pour mobiliser de nouveaux partenaires, les associations doivent communiquer mieux et davantage. Elles ont besoin d'être appuyées dans la valorisation de leur activité.

● **Mutualisation : le défi des rapprochements à relever**

**Les associations conscientes de la nécessité de coopérer**

*Appui jugé très utile à utile pour...*



Plus d'une association sur deux perçoit le besoin de développer des stratégies de mutualisation et de regroupements avec d'autres associations. Du renforcement des liens aux regroupements intelligents et maîtrisés de moyens, la mutualisation est un défi à relever pour la plupart d'entre elles.

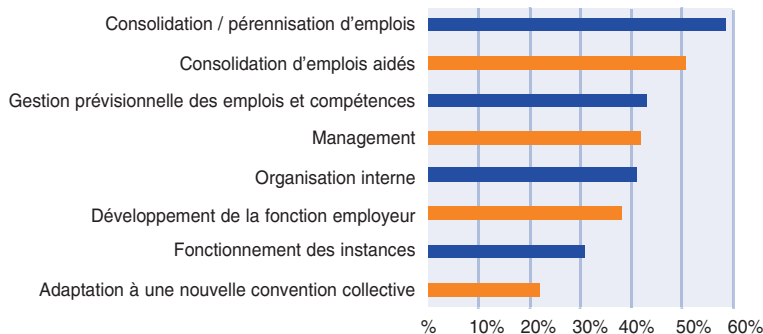
● **Emploi : un besoin de consolidation et de pérennisation**

L'évolution de l'environnement et la tendance à la précarisation des emplois associatifs impactent également les ressources humaines de l'association.

Une grande majorité des **associations employeuses** (près de 6 sur 10) ressent le besoin d'être accompagnée dans la **consolidation et la pérennisation** de ses **emplois**.

**Des besoins de consolidation des emplois (structures employeuses)**

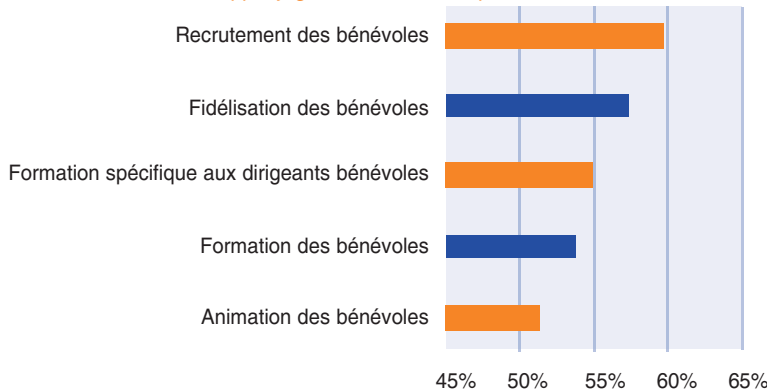
*Appui jugé très utile à utile pour...*



● **Bénévolat : la nécessité d'appuyer le recrutement et la fidélisation**

**Des besoins de mobilisation et de formation des bénévoles**

*Appui jugé très utile à utile pour...*

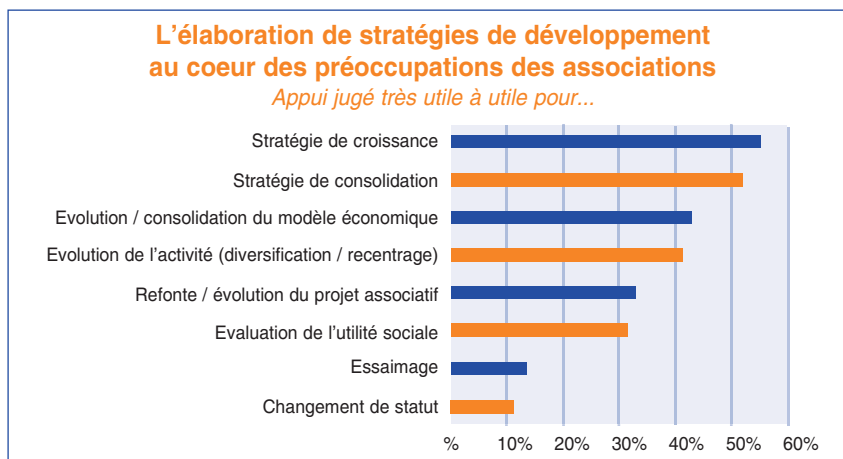


L'évolution des formes d'engagement et le besoin de renouvellement des instances (rajeunissement, féminisation) entraîne des besoins importants de **recrutement et de fidélisation** des bénévoles. Respectivement 60% et 58% d'associations estiment qu'un appui sur ces thèmes serait utile à très utile.

La formation des bénévoles et des dirigeants bénévoles fait l'objet d'une demande d'appui, essentiellement de la part des associations issues du secteur sportif (69%), du développement durable (66%), de la solidarité internationale et de l'humanitaire (64%).

● **Stratégie : la gestion de sa croissance et de son développement**

La majorité des associations souhaite être soutenue dans le développement de stratégies de croissance et de consolidation (respectivement 56% et 53 % d'entre elles). La capacité à anticiper les changements, à développer une vision, à gérer leur croissance de manière cohérente, sont des questions centrales pour les associations.

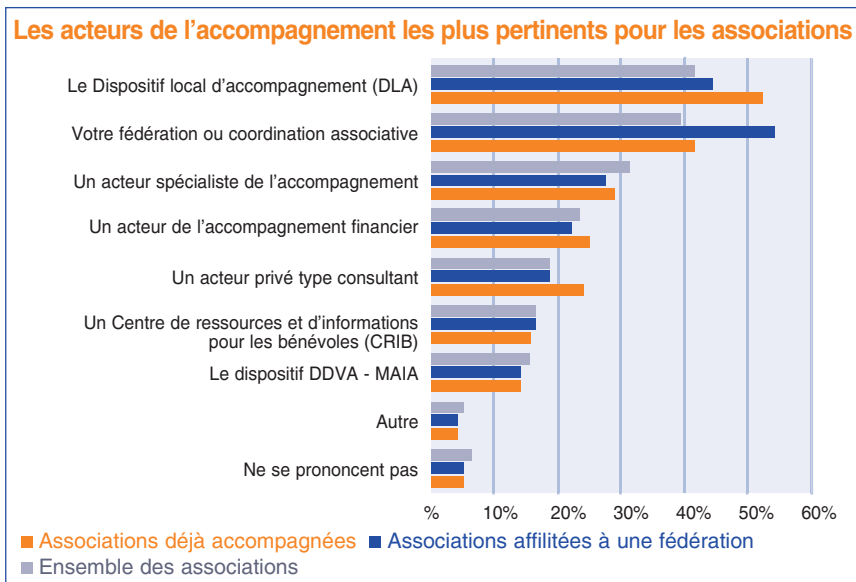


**Fédérations et DLA plébiscités comme acteurs légitimes de l'accompagnement**

Le recours à l'accompagnement est une pratique qui se répand parmi les associations. Il est plus développé pour les associations employeuses (67% d'entre elles ont été accompagnées contre 37% des non employeuses).

Les acteurs considérés comme les plus pertinents pour répondre aux besoins d'accompagnement sont les DLA (42%), les fédérations ou coordinations associatives (39%) et les spécialistes de l'accompagnement - maisons des associations, points d'appui ou centres de ressources à la vie associative (32%).

Les structures fédérées légitiment majoritairement (54%) le rôle d'accompagnement de leur fédération ou coordination ; celles déjà accompagnées renouvellent leur confiance au DLA (53%).



L'ampleur des besoins impose de renforcer les moyens d'accompagnement existants afin d'augmenter chaque année le nombre de structures accompagnées, la qualité des interventions et de couvrir plus largement la palette des besoins. Cela passe par une nécessaire reconnaissance de la fonction d'accompagnement des réseaux et par l'élargissement de la capacité d'action de dispositifs performants, tels que le DLA.

**Une offre à consolider et à développer**

Accompagner les indispensables transformations du secteur associatif constitue un enjeu majeur de la prochaine décennie : cette consultation le confirme.

L'offre d'accompagnement existante, portée par les regroupements associatifs, par le dispositif DLA et les acteurs spécialisés, apporte des réponses indispensables, qu'il convient aujourd'hui de faire évoluer, de renforcer et d'amplifier pour faire face à ces transformations : c'est un enjeu de survie du tissu associatif dans son ensemble.